

Il nostro sistema integrato di tutela e accoglienza per minorenni e genitori con figli

Roma | 12 maggio 2026



PLURALITÀ DELLE RISPOSTE

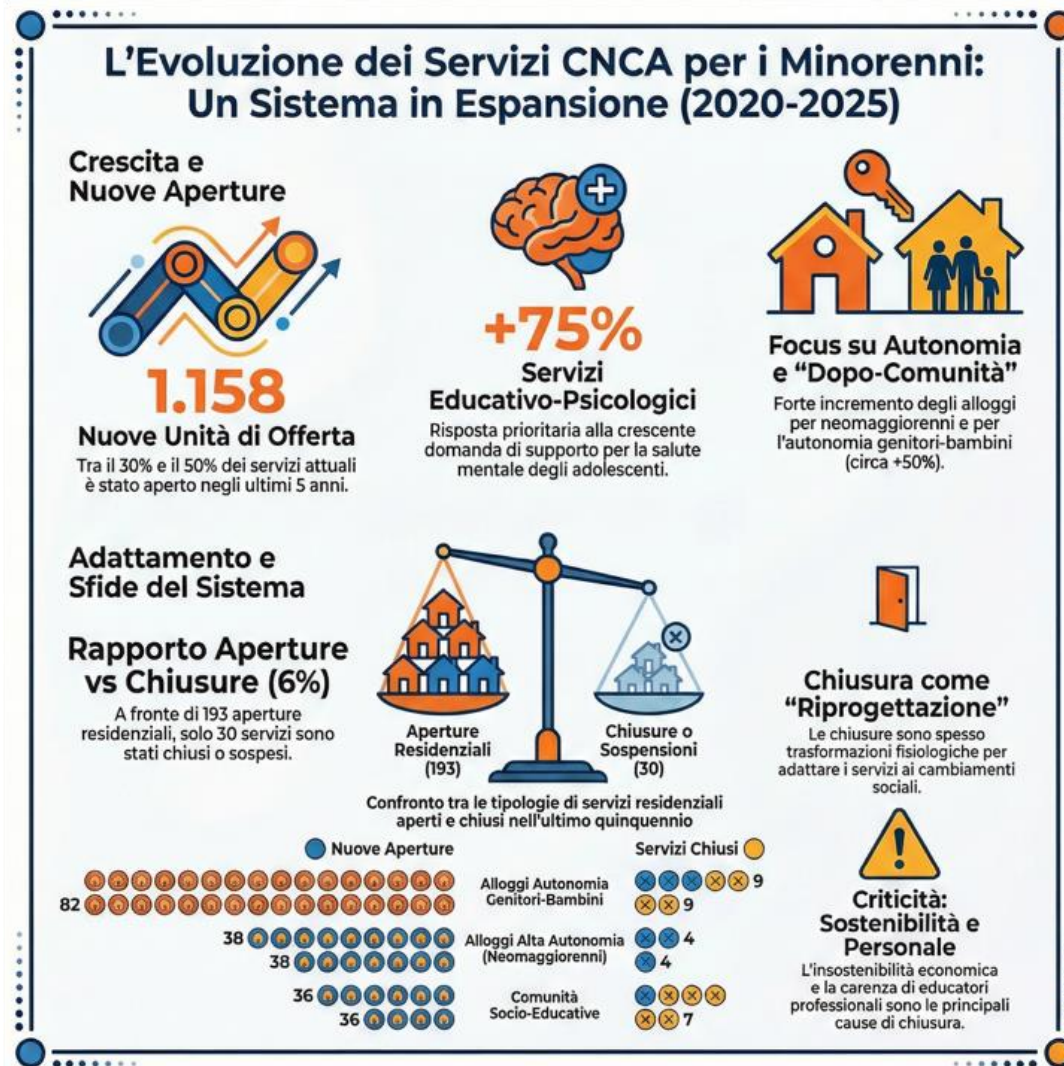
Liviana Marelli



Il Sistema CNCA: Servizi per i Minorenni e le Famiglie



L'EVOLUZIONE DEI SERVIZI



Liviana Marelli

L'EVOLUZIONE DEI SERVIZI



«Forse allora il contributo più importante di questo lavoro non è nel produrre risposte, ma nel rilanciare la necessità di continuare a interrogarsi, insieme»



L'ACCOGLIENZA RESIDENZIALE DEL CNCA

CNCA: I Valori e le Sfide dell'Accoglienza Residenziale

Fattori Decisivi per l'Impegno Sociale



80%
**focalizzato sui
Diritti dei Minori**

Il sostegno ai diritti e la risposta ai bisogni individuali sono i motori principali.



60%
**La Scelta Professionale
come Motore**

Le realtà considerano la competenza e il know-how dei soci un fattore determinante.



73%
**Appartenenza
alla Rete CNCA**

L'identità collettiva e il collegamento alla vision nazionale sono pilastri per la sostenibilità.

L'Evoluzione negli Ultimi 5 Anni



89%
**Innovazione e
Diversificazione**

Le attività sono state ampliate e articolate maggiormente le azioni a favore delle persone accolte.



82%
**Impegno Costante
per la Qualità**

L'organizzazione è stata migliorata tramite certificazioni, accreditamenti e revisione delle Carte dei Servizi.



66%
**in difficoltà nel
Reperire Personale**

L'aumento della carenza di operatori qualificati è il cambiamento negativo più sentito.

Stefano Ricci



CHI ABITA LE COMUNITÀ

Caratteristiche delle persone accolte nelle unità di offerta CNCA

L'analisi delinea il profilo demografico e sociale dei minorenni e dei genitori accolti, evidenziando l'evoluzione dei loro bisogni complessi nell'ultimo quinquennio (2018-2023).

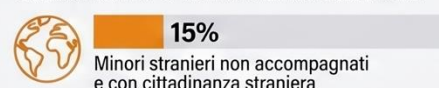
Caratteristiche minori



Principali cause di accoglienza



Cittadinanza e vulnerabilità straniera



Caratteristiche genitori



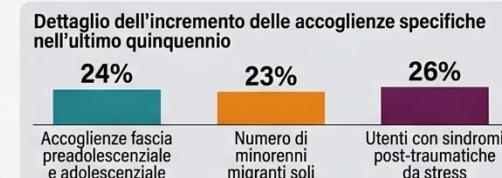
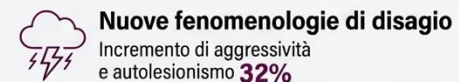
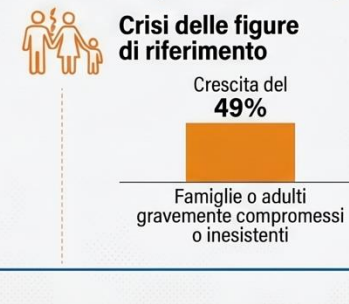
Profili di fragilità adulta



Esposizione alla violenza



Evoluzione dei bisogni negli ultimi 5 anni (2018-2023)



Stefano Ricci



CHI ABITA LE COMUNITÀ



«Le parole disponibili non sempre riescono a restituire la complessità delle storie e delle relazioni che attraversano i servizi»

«Lavorare in comunità significa stare dentro una tensione costante tra fatica e possibilità»

«La famiglia d'origine è parte integrante del progetto educativo»

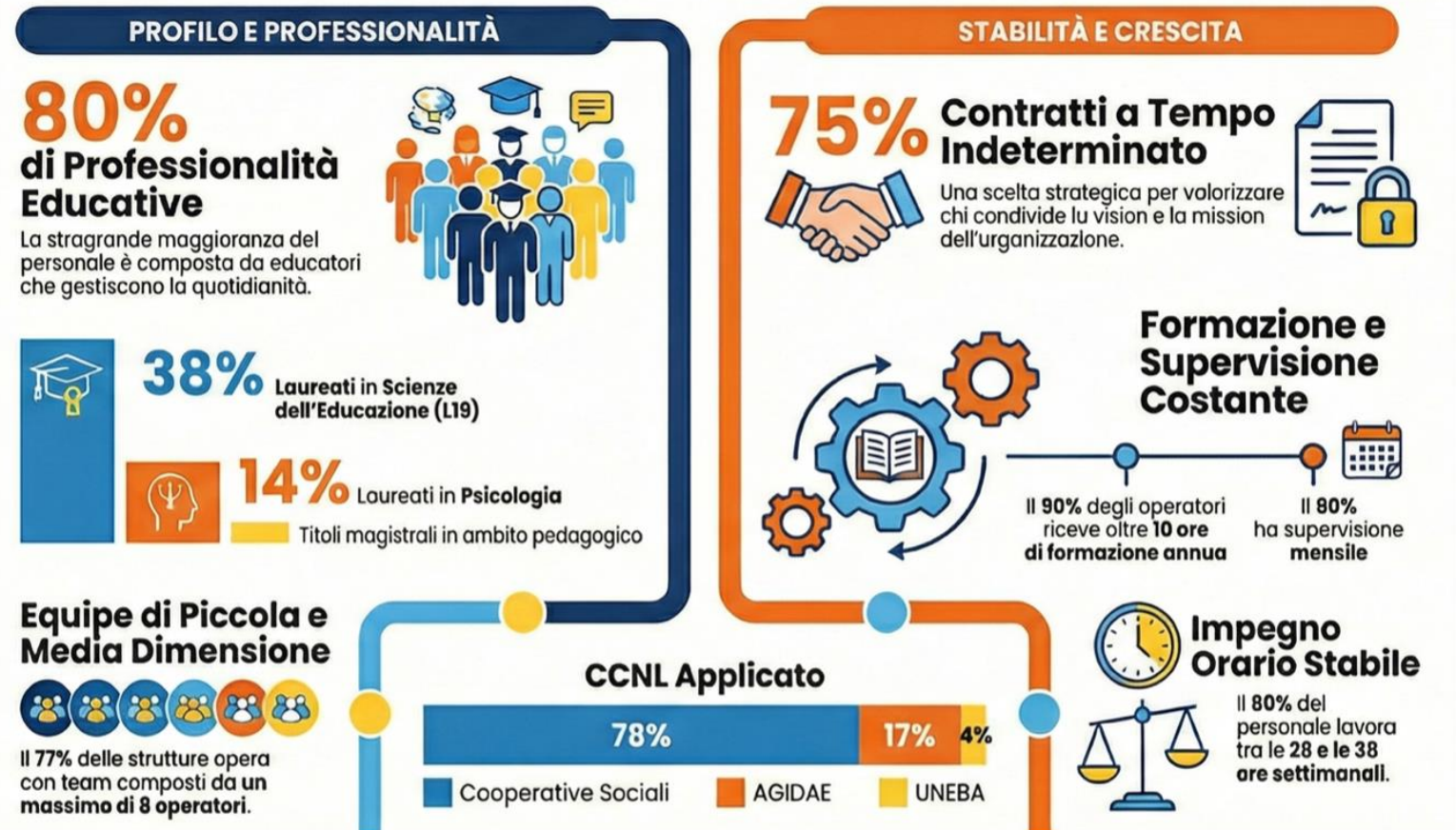
«Ma anche quando non è presente, la famiglia c'è... va tenuta dentro a gesti pensieri e azioni»



QUALITÀ PROFESSIONALE: PRENDERSI CURA DI CHI CURA

Stefano Ricci

L'analisi riguarda 1.049 operatori impiegati in 151 unità di offerta del CNCA al 31/12/2023. Il personale non è visto come un semplice fattore produttivo, ma come un capitale umano fondamentale caratterizzato da alta professionalità, stabilità contrattuale e costante supervisione.



QUALITÀ PROFESSIONALE: PRENDERSI CURA DI CHI CURA



«Non ci si può improvvisare educatori, si hanno molte responsabilità nella complessità»

«C'è scarsa formazione da un lato, ma altissime aspettative dall'altro»

«Il mondo esterno non riconosce il senso e l'importanza dell'educare»

«Il burnout è sempre in vista»

«Riconoscimento dei ruoli e capacità di delegare». Ma delegare implica fiducia, e la fiducia implica tempo. «Serve tempo e spazi dedicati»



IL GIUSTO PREZZO DELL'ACCOGLIENZA

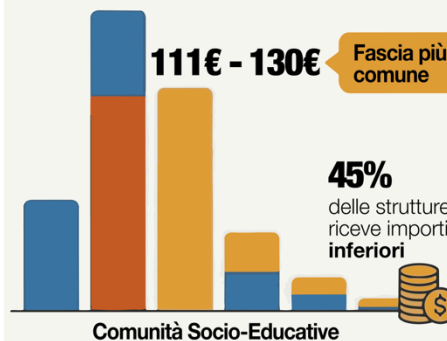
Stefano Ricci



L'Economia dell'Accoglienza: Analisi delle rette nelle Strutture CONCA

Variabilità economica e struttura dei costi dei servizi residenziali per minorenni e famiglie.

PANORAMICA DELLE RETTE GIORNALIERE PER MINORENNI



Specializzazione e costi elevati

>150€/giorno

Le comunità educativo-psicologiche superano spesso i **150€/giorno** per la presenza di personale sanitario



Alloggi per l'autonomia sotto la soglia dei 60€

< 60€

Oltre il **60%** delo alloggi per l'autonomia genitori-bambini opera con rette **minime**



STRUTTURA TARIFFARIA E SERVIZI AGGIUNTIVI

Prevalenza di rette fisse e convenzionate



La maggior parte delle tariffe è stabilita da **convenzioni o normative regionali e nazionali**

Le spese extra indispensabili



Le integrazioni più comuni riguardano **sanità, trasporti, supporto psicologico e farmaci.**

IL GIUSTO PREZZO DELL'ACCOGLIENZA



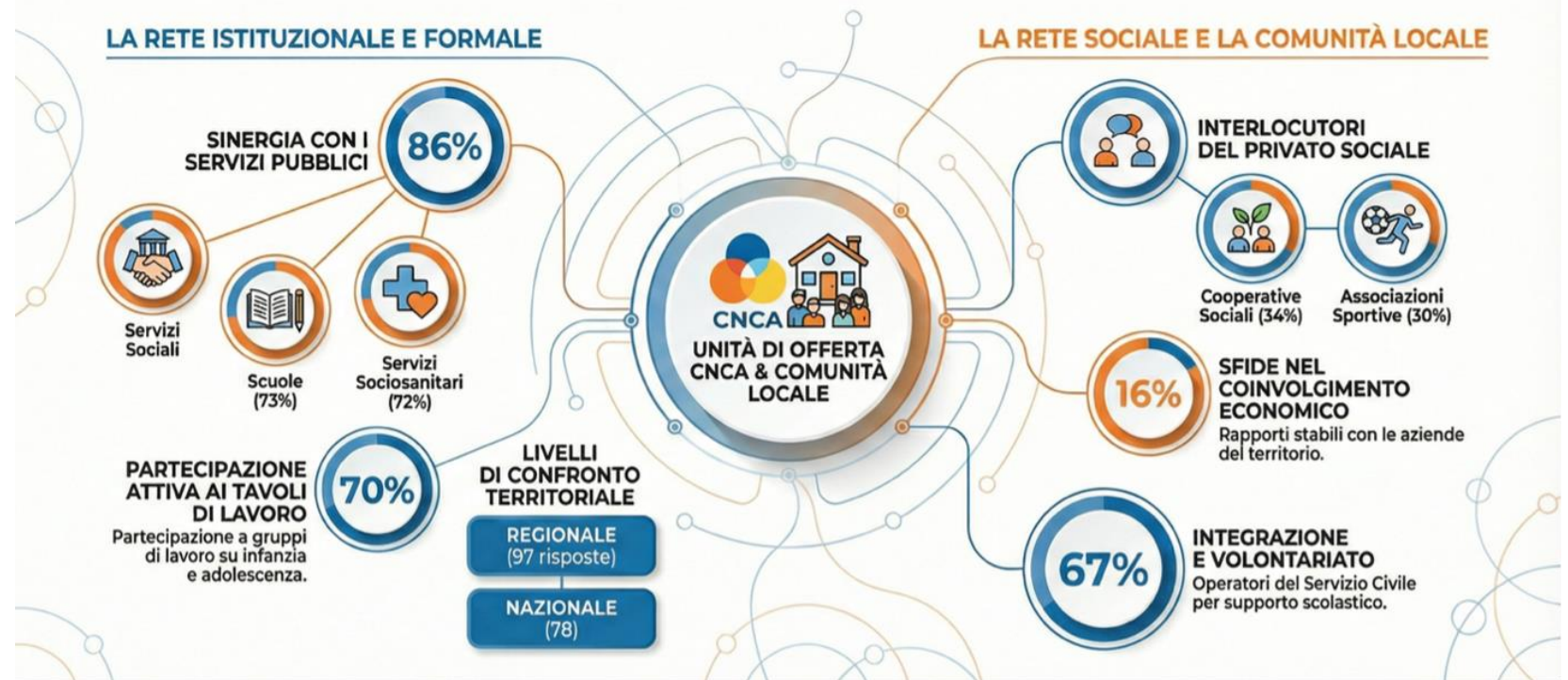
«Lavoriamo per generare valore, ma noi quale valore abbiamo?»

«Il disconoscimento del valore del lavoro educativo non ha conseguenze solo sul singolo, ma può portare a una progressiva involuzione del sistema»



OLTRE LA COMUNITÀ

Unità di Offerta e Territorio: La Comunità come Sistema Aperto



Stefano Ricci



OLTRE LA COMUNITÀ



*«Necessità continua di reinventarsi per non ridursi ad essere
un sistema autoreferenziale»*



COSTRUIAMO FUTURO

Riflessioni sul Futuro dell'Accoglienza: Il Modello CNCA

Una sintesi delle direttrici di riflessione sulla ricerca CNCA per le unità di offerta residenziale per minorenni, evidenziando un quadro di eccellenza basato sulla relazione e la tutela dei diritti, ma anche fragilità strutturale e complessità crescente.



Liviana Marelli

COSTRUIAMO FUTURO



«Il valore di questo confronto non risiede nelle risposte prodotte, ma nello spazio generato»

«Non nel chiarire, ma nel rendere visibili interrogativi condivisi»

«Perché ciò che oggi pensiamo insieme orienterà inevitabilmente il modo in cui domani agiremo»



COSTRUIAMO FUTURO



«Il percorso non chiude queste tensioni, ma le rende visibili»

E forse il suo contributo principale sta proprio qui.

Non nel produrre risposte, ma nel rilanciare la necessità di continuare a interrogarsi, insieme.

Una riflessione che non può restare interna ai servizi.

Ha bisogno di essere condivisa.

Con le istituzioni.

Con i territori.

Con la società civile.

Perché solo allargando il campo della narrazione è possibile evitare che il lavoro di cura venga raccontato in modo semplificato o distorto.

E forse, come suggerito all'inizio:

E se curare significasse continuare a chiedersi perché?

Tenere aperta questa domanda diventa un compito collettivo.

Non un in un'ottica "noi contro loro" ma "insieme".



Il nostro sistema integrato di tutela e accoglienza per minorenni e genitori con figli

Roma | 12 maggio 2026



cnca 
nuove generazioni
e famiglie

Grazie