



**(DGR 530/2015)**

## **Interventi di sensibilizzazione e prevenzione al gioco d'azzardo patologico**



AMBITO TERRITORIALE SOCIALE N. 1 – Pesaro  
AMBITO TERRITORIALE SOCIALE N. 3 – Cagli  
AMBITO TERRITORIALE SOCIALE N. 4 – Urbino  
AMBITO TERRITORIALE SOCIALE N. 5 – Carpegna  
AMBITO TERRITORIALE SOCIALE N. 6 – Fano  
AMBITO TERRITORIALE SOCIALE N. 7 – Fossombrone





[www.fuorigioco.pu.it](http://www.fuorigioco.pu.it)

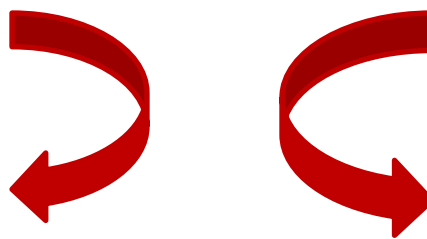
“Fuori gioco”

**DUPLICE FINALITÀ**

**SENSIBILIZZARE  
e coinvolgere**



LA CITTADINANZA



**PREVENIRE**



GLI ADOLESCENTI



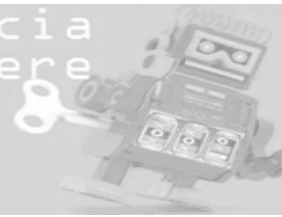
AMBITO TERRITORIALE SOCIALE N. 1 – Pesaro  
AMBITO TERRITORIALE SOCIALE N. 3 – Cagli  
AMBITO TERRITORIALE SOCIALE N. 4 – Urbino  
AMBITO TERRITORIALE SOCIALE N. 5 – Carpegna  
AMBITO TERRITORIALE SOCIALE N. 6 – Fano  
AMBITO TERRITORIALE SOCIALE N. 7 – Fossombrone



se vuoi  
vincere

lascia  
perdere

FUORIGIOCO



# PREVENIRE

## Fattori rischio

Informazioni sui rischi e  
patologia



Distribuzione di materiale  
informativo



Allarmismo

# Quale prevenzione?

## Fattori di protezione

Incremento delle **life skills** gamma di abilità cognitive, emotive e relazionali di base, che consentono di acquisire un comportamento versatile e positivo, utile ad affrontare efficacemente le richieste e le sfide della vita quotidiana.



NO DIVIETO – CONDANNA - ALLARMISMO .



**Le 10 Life Skills**



Anno 2014- 2015

## Azione 1

### Sensibilizzazione territoriale

- **Censimento di 600 esercenti bar edicole, tabacchi, distribuzione Alimentare**
  - **Coinvolgimento territorio**
    - Ambiti territoriali sociale
    - Associazione e volontariato,
    - Cooperative sociali
  - **Comunicazione interattiva**
    - sito dedicato [www.fuorigioco.provincia.ps.it](http://www.fuorigioco.provincia.ps.it)
    - realizzazione di flash-mob
    - newsletter periodica a tutte la associazioni di cittadinanza attiva coinvolte nella promozione del progetto.
- Mappati **400** esercizi  
**34** esercenti  
**13** associazioni

## Azione 2

### Prevenzione nelle scuole

- Costruzione di un **gioco informatico** proposto agli studenti di scuola superiore
- **27** istituti superiori contattati
- **19** adesioni
- **990** studenti incontrati
- **Gioco** informatico
- **4 Eventi** *“Fate il nostro gioco”. La matematica del gioco d’azzardo”* **650** studenti



Anno 2015- 2016

## Azione 1

### Intervento per la comunità

- **Realizzazione di n. 15 giornate di informazione/prevenzione al gioco d'azzardo patologico** da svolgersi presso i centri sociali e di aggregazione per anziani del territorio provinciale
- **Coinvolgimento**
  - Ambiti territoriali sociale
  - Associazionismo e volontariato,
  - Cooperative socialiPer individuare il luoghi di aggregazione privilegiati
- **Comunicazione interattiva**
  - sito dedicato [www.fuorigioco.provincia.pu.it](http://www.fuorigioco.provincia.pu.it)
- **n. 2 Eventi "Fate il nostro gioco". La matematica del gioco d'azzardo**

## Azione 2

### Prevenzione nelle scuole

- **Costruzione di un gioco informatico** proposto agli studenti di scuola superiore
- **27** istituti superiori contattati
- **4 Eventi "Fate il nostro gioco". La matematica del gioco d'azzardo"**
- **Istituito un concorso per creare uno slogan contro il gioco d'azzardo. Rivolto adolescenti maggiorenni "se sai quello che perdi è la volta che vinci"**



## INCONTRI FORMATIVO PREVENTIVI

- **Contenuti:**

Definizione di gioco e funzioni nello sviluppo dell'individuo.

Gioco d'azzardo

(definizione, caratteristiche, i principali giochi d'azzardo in Italia, il pensiero magico, regole statistiche )

Gioco d'azzardo patologico(definizione, caratteristiche, modelli interpretativi del fenomeno gap)

- **Metodologia:** interattiva, utilizzo del gioco e di esempi pratici
- **Evento finale:** n. 2 eventi aperti alla cittadinanza



## **PUNTI DI FORZA**

- STRUMENTI INTERATTIVI: Appositamente ideati per riflettere sui processi emotivi e cognitivi coinvolti durante il gioco d'azzardo

## **PUNTI DEBOLI**

- Non è stata strutturata una valutazione degli esiti del progetto

## **ELEMENTI DI SVILUPPO**

- Potenziare interventi nelle scuole
- Sportello di ascolto dedicato
- Prediligere momenti pubblici allargati